

ChromoFlex - Vollfarblicht-Steuerung



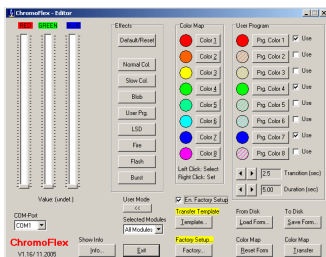
Zeit - die 4. Dimension. Um Zeit mit Licht zu verbinden, muss das Licht sich ändern können. Farben und Helligkeit müssen flexibel werden.

ChromoFlex ist eine neue Steuerung, die genau für diesen Zweck entwickelt worden ist: Synthese von farbigem Licht für Beleuchtungs-Zwecke mittels Höchstleistungs-LEDs.

Eine große Anzahl von einzelnen **ChromoFlex**-Modulen lassen sich zu einem großen Netzwerk verbinden, wobei jedes Modul bei Bedarf trotzdem noch völlig selbständig arbeiten kann. Praktisch bedeutet dies, dass bei z.B. 100 vernetzten **ChromoFlex**-Modulen 100 verschiedene Farben möglich sind, oder aber auch nur eine einzige. Ganz nach individuellen Anforderungen.



Jedes **ChromoFlex**-Modul enthält bereits ab Werk 8 Effekte (Zufallsfarben, Blitze, Feuer-Schein) und Farbverläufe in unterschiedlichen Geschwindigkeiten, die sich per Mini-Dip-Schalter auswählen lassen. Bereits damit lassen sich außergewöhnliche Beleuchtungsaufgaben lösen.



Als Zubehör ist eine preisgünstige Infrarot-Fernsteuerung mit hoher Reichweite erhältlich. Auch kann das gesamte ChromoFlex-Netzwerk problemlos an PCs angeschlossen werden, um beispielsweise Farbtabelle abzuändern, eigene Farbverläufe zu erstellen oder die Effekte auszutauschen. Diese Software ist kostenlos via Internet erhältlich.

Technische Daten:

Betriebsspannung (je nach LEDs 6.5 - 24 Volt),
Modell „I350“ für Konstantstrom-LEDs (350 mA, bis zu 6 Stück pro Modul RGB oder diskret),
Modell „STRIPE“ für RGB-LED-Streifen (bis zu 3*2.5A, entsprechen üblicherweise ca. 4 Meter).



www.chromoflex.com

